

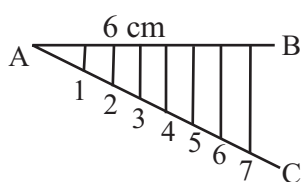
බස්නාහිර පළාත් අධ්‍යාපන දෙපාර්තමේන්තුව Western Province Education Department බස්නාහිර පළාත් අධ්‍යාපන දෙපාර්තමේන්තුව Western Province Education Department	බස්නාහිර පළාත් අධ්‍යාපන දෙපාර්තමේන්තුව මேல் මාකානෙක් කල්විත් තිணෙක්කෙහම් Department of Education - Western Province	පළාත් අධ්‍යාපන දෙපාර්තමේන්තුව Province Education Department පළාත් අධ්‍යාපන දෙපාර්තමේන්තුව Province Education Department
වර්ෂ අවසාන ඇගයීම ஆண்டுறுதி மதிப்பீடு - 2020 Year End Evaluation		
පිළිතුරු පත්‍රය Marking Scheme		
ශ්‍රේණිය } 10 தரம் } Grade }	විෂයය } பாடம் } Subject }	පත්‍රය } வினாத்தாள் } I,II Paper }

I පත්‍රය

(1) 3	(11) 3	(21) 1	(31) 4
(2) 1	(12) 4	(22) 3	(32) 2
(3) 1	(13) 2	(23) 2	(33) 3
(4) 2	(14) 1	(24) 2	(34) 1
(5) 4	(15) 4	(25) 4	(35) 2
(6) 3	(16) 3	(26) 4	(36) 3
(7) 2	(17) 2	(27) 1	(37) 3
(8) 4	(18) 4	(28) 3	(38) 1
(9) 2	(19) 1	(29) 2	(39) 2
(10) 1	(20) 3	(30) 4	(40) 2

(ලකුණු 1x40=40)

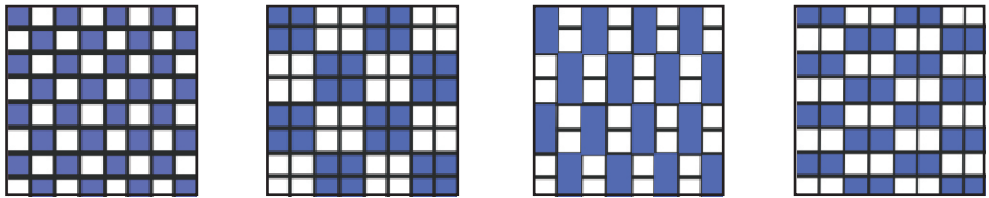
II පත්‍රය

- (01) (i) මැටි කර්මාන්තය, පන් කර්මාන්තය, වෙස් මුහුණු කර්මාන්තය, ලාක්ෂා කර්මාන්තය, ජෛෂ කර්මාන්තය. (ලකුණු 2)
- (ii) අඩි රූල, විනිත චතුරස්‍ර යුගලය, කෝණ මානය, කවකටුව, බෙදුම් කටුව. (ලකුණු 2)
- (iii)  (ලකුණු 2)
- (iv) අච්චු මුදුණය, ස්ටෙන්සිල් මුදුණය, අතින් පින්තාරු කිරීම (ලකුණු 2)
- (v) සුදුසු මෝස්තරයක් සඳහා (ලකුණු 2)
- (vi) කපු, ලිනන්, නියද, රැම්, වැනිලා, ජූට්, සිසිල්, පෙපෙනා (ලකුණු 2)
- (vii) පොප්ලින්, මල්පීස්, විස්කෝස්, චිත්ත, ලේස් කොටන් කපු මිශ්‍ර රෙදි වර්ග. (ලකුණු 2)
- (viii) ජෝ කුෂර්, රෝලර් කුෂර්, බෝල් මීල්, ෆිල්ටර් ප්‍රෙස්, පග්මීල් යන්ත්‍රය. (මින් දෙකක් සඳහා ලකුණු 2)

- (ix) පුළුන්, පොලිලිල්/පැඩින් (ලකුණු 2)
- (x) $\frac{45\text{}}{100} \times 20 = \underline{9.00}$ රුපියල් 90 කි. (ලකුණු 2)
- 100 (මුළු ලකුණු 20)

- (02) (i) ස්වාභාවික කෙඳි, කෘත්‍රීම කෙඳි (ලකුණු 2)
- (ii) ස්වාභාවික කෙඳි - ශාකමය කෙඳි, සත්වමය කෙඳි, බණිජමය කෙඳි
කෘත්‍රීම කෙඳි - ස්වාභාවික පොලිමර, කෘත්‍රීම පොලිමර (ලකුණු 4)
- (iii) අතින් පින්තාරු කිරීම, අවිච්චි මුද්‍රණය, ස්ටෙන්සිල් මුද්‍රණය මින් එක් ක්‍රමයක් පියවර
වශයෙන් ඉදිරිපත් කිරීමට (ලකුණු 4)
- (මුළු ලකුණු 10)

- (03) (i) වාමි, හිරි, සැටින් මින් දෙකක් සඳහා (ලකුණු 2)
- (ii) වාමි - වාමි, දික් දාර, ජටා, හරස් දාර (වියමන් රටා දෙකක් නම් කිරීමට) (ලකුණු 2)



වාමි ජටා දික්දාර හරස්දාර

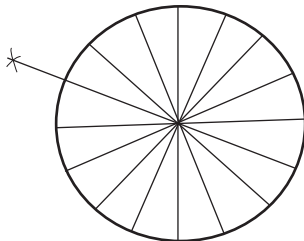
(ලකුණු 4)

- (iii) ♦ පේපර් ක්විලින් ක්‍රමය සඳහා සුදුසු නිර්මාණයක් වීම.
♦ නියමිත පරිදි කඩදාසි පටි කපාගැනීම විස්තර කිරීම.
♦ අවශ්‍ය පරිදි කඩදාසි පටි රෝල් කිරීම.
♦ අවශ්‍ය ප්‍රමාණ අනුව ලිහිල් කිරීම.
♦ හැඩගැන්වීම.
♦ නිර්මාණයේ නිමාව පිළිබඳ විස්තර කිරීම. (ලකුණු 4)

(මුළු ලකුණු 10)

- (04) (i) 6 cm විශ්කම්භය ඇති වෘත්තය සමාන කොටස් 12 බෙදීම. ඕනෑම ක්‍රමයක් සඳහා

(ලකුණු 2)



- (ii) ★ මල්පෙති ප්‍රමාණ 3 කින් විකසන 3 ක් සැකසීම
★ මල් පෙති 9 ක් සැකසීම
★ වර්ණ ගැලපෙන
★ ලෙස යොදා ගැනීම

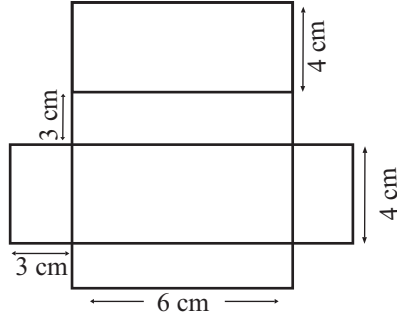
★ මල් පෙති හැඩගැන්වීම

★ කම්බියට මල් පෙති අමුණා මල සැකසීම

මලේ නටුව සකසා මල නිර්මාණය කිරීම.

(ලකුණු 4)

(iii) මිමි සහිත විකසනයේ මූලික සැලැස්ම සඳහා



(ලකුණු 4)

(මුළු ලකුණු 10)

(05) (i) ප්‍රාථමික මැටි, ද්විධිනික මැටි හෝ පිහිටි මැටි, අගම් මැටි

(ලකුණු 2)

(ii) ප්‍රාථමික මැටි - කෙඔලින්, මොන්ටමොරලනයිට්, මයිකාමය මැටි

ද්විධිනික මැටි - රතු මැටි, ගිනි මැටි, බෝල මැටි, තලප මැටි, මකුළු මැටි, කළු මැටි

(ලකුණු 4)

(iii) පැන්සල් රඳවනය සඳහා සුදුසු හැඩතලයක් තෝරාගැනීම, නිසියාකාරයෙන් මැටි තහඩුව සකස් කිරීම, විස්තර කිරීම, පතොරම අනුව අවශ්‍ය හැඩ කපාගැනීම, මැටි තහඩු මැටි පාඨප ගා සම්බන්ධ කිරීම, සුදුසු මෝස්තර රටා යෙදීම, නිමහම් කිරීම.

(ලකුණු 4)

(මුළු ලකුණු 10)

(06) (i) දම් වැල් මැස්ම, ලේසිඩේසි මැස්ම, බ්ලැන්කට් මැස්ම, හුරුළු කටු මැස්ම.

(ලකුණු 2)

(ii) සුදුසු මෝස්තරයක් තෝරාගැනීම, ගැලපෙන ලෙස හැඩතල නිර්මාණය, වර්ණ ගලපා ගැනීම, නිමාව.

(ලකුණු 4)

(iii) සුදුසු මෝස්තරයක දළ සැලැස්ම.

බේබි රිබන්, සැටින් රිබන්, ඕගන්දි රිබන්, ඡේඩඩ් රිබන්

(ලකුණු 4)

(මුළු ලකුණු 10)

(07) (i) පූර්ණ උන්තන, අර්ධ උන්තන, අල්ප උන්තන.

(ලකුණු 2)

(ii) බිතු කැටයමට ගැලපෙන විත්‍රයක් සඳහා.

(ලකුණු 4)

(iii) ♦ පල්ප සඳහා භාවිත කරන අමුද්‍රව්‍ය

♦ පල්ප සකස් කිරීම

♦ පාදඩ සකස් කිරීම

♦ කම්බි දූලෙන් හැඩතල ලබා ගැනීම

♦ නිර්මාණය ගොඩ නැගීම

♦ වේලෙන්ත තැබීම

♦ වර්ණ ගැන්වීම.

(ලකුණු 4)

(මුළු ලකුණු 10)