

බස්නාහිර පළාත් අධ්‍යාපන දෙපාර්තමේන්තුව  
 மேல் மாகாணக் கல்வித் திணைக்களம்  
 Department of Education - Western Province

වර්ෂ අවසාන ඇගයීම  
 ஆண்டிறுதி மதிப்பீடு - 2017  
 Year End Evaluation

ශ්‍රේණිය තරම } 08 Grade	විෂයය பாடம் } භූගෝල විද්‍යාව Subject	පත්‍රය வினாத்தாள் } I,II Paper	කාලය காலம் } පැය 02 Time
-------------------------------	--	--------------------------------------	--------------------------------

නම :- ..... විභාග අංකය :- .....

සැලකිය යුතුයි:

- \* I පත්‍රයේ ප්‍රශ්නවලට පිළිතුරු මෙම පත්‍රයේ ම ලියන්න.
- \* II පත්‍රයට අදාළ පිළිතුරු වෙනම කඩදාසියක ලියා පළමු පත්‍රයේ පිළිතුරු පත්‍රයට අමුණා භාර දෙන්න.

I පත්‍රය

- ❖ අංක 01 - 05 දක්වා ප්‍රශ්නවලට අදාළ නිවැරදි පිළිතුර තෝරා යටින් ඉරක් අඳින්න.
  - (01) ඉරබටු තරුව, පහන්තරුව නමින් හඳුන්වන්නේ මින් කුමන ග්‍රහලෝකය ද?
    - (1) බුධ (2) සිකුරු (3) අඟහරු (4) බ්‍රහස්පති
  - (02) - සෞරග්‍රහ මණ්ඩලයේ දෙවන විශාලතම ග්‍රහලෝකය වේ.
    - දර්ශනීය වළලු පද්ධතියකින් යුක්ත ය.
    - ඉහත සඳහන් සුවිශේෂී ලක්ෂණ සහිත ග්‍රහලෝකය වන්නේ,
    - (1) බ්‍රහස්පති (2) සෙනසුරු (3) යුරේනස් (4) නෙප්චූන්
  - (03) "කැල්ටෙක්" තාරකා විද්‍යා ආයතනය පිහිටා ඇත්තේ,
    - (1) ඇමරිකා එක්සත් ජනපදයේ ය. (2) රුසියාවේ ය.
    - (3) චීනයේ ය. (4) එංගලන්තයේ ය.
  - (04) සමකයට හිරු මුදුන්වන දින දෙක නිවැරදිව සඳහන් පිළිතුර තෝරන්න.
    - (1) ජනවාරි 22 දෙසැම්බර් 23 (2) අගෝස්තු 21 සැප්තැම්බර් 23
    - (3) මාර්තු 21 සැප්තැම්බර් 23 (4) අප්‍රේල් 23 ඔක්තෝබර් 21
  - (05) ශ්‍රී ලංකාවේ 1 : 50 000 භූ ලක්ෂණ සිතියම් අනුව බෙදා ඇති කොටස් ගණන කීය ද?
    - (1) 24 කි. (2) 32 කි. (3) 54 කි. (4) 92 කි.
- ❖ අංක 06 - 10 දක්වා වගන්තිවලට සුදුසු වචන යොදා හිස්තැන් පුරවන්න.
  - (06) පෘථිවිය තම අක්ෂය වටා කැරකැවෙමින් සූර්යයා වටා ගමන් කිරීම ..... නමින් හඳුන්වයි.
  - (07) පෘථිවි වායුගෝලයේ වායු සංයුතිය අනුව වැඩියෙන්ම පවතින්නේ ..... වායුවයි.
  - (08) සින්දු ගංගාව පිහිටා ඇති රට ..... යි.
  - (09) ඉහළ වායුගෝලයේ ඇති ..... වායු ස්තරය මගින් සූර්ය විකිරණයේ පාරජම්බුල කිරණ පෘථිවියට ඒම පාලනය කරයි.
  - (10) ලෝකයේ දෙවැනි විශාලතම සිනමා කර්මාන්තය පිහිටා ඇත්තේ ඉන්දියාවේ ..... නගරයේ ය.

❖ අංක 11 - 15 දක්වා ප්‍රකාශ හරි නම් ✓ ලකුණ ද, වැරදි නම් ✗ ලකුණ ද ඉදිරියේ ඇති වරහන තුළ යොදන්න.

- (11) ආලෝකය හා ශක්තිය නිකුත් කරන නිසා සූර්යයා තාරකාවකි. ( )
- (12) උත්තර ධ්‍රැවය හා දකුණු ධ්‍රැවය සම්බන්ධ කරමින් නිර්මාණය කර ඇති කල්පිත රේඛා අක්ෂාංශ නම් වේ. ( )
- (13) ඉන්දු පාකිස්ථාන් දේශ සීමාවේ රාජස්ථාන් ප්‍රාන්තයේ ටාර් කාන්තාරය පිහිටා තිබේ. ( )
- (14) ගංගා නම් ගඟ හිමාලය කඳු වැටියෙන් ආරම්භ වී බෙංගාල බොක්කට ගලා බසී. ( )
- (15) 1 : 50 00 භූ ලක්ෂණ සිතියමක භූමිය මතුපිට කිලෝමීටරයක දුරක් සිතියමෙහි සෙන්ටිමීටර හතරකින් දැක්වේ. ( )

❖ අංක 16 - 20 දක්වා ඇති A සහ B තීරු දෙක නිවැරදිව ගලපා යා කරන්න.

**A තීරුව**

**B තීරුව**

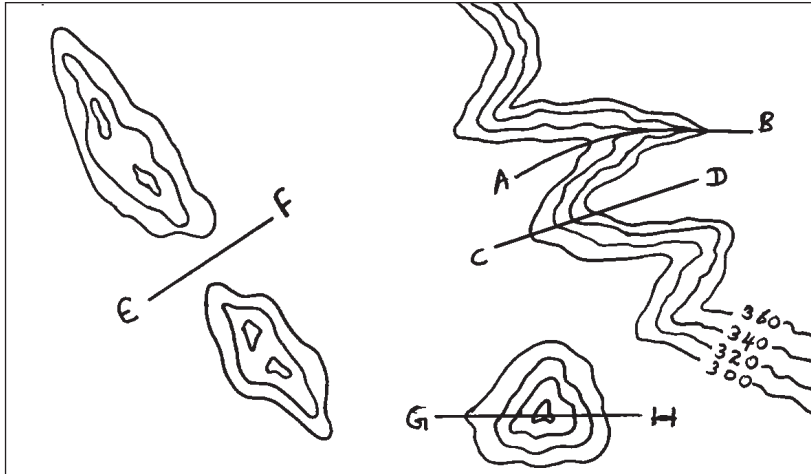
- |  |            |
|--|------------|
| (16) සූර්යයාට දුරින්ම පිහිටා ඇති නිසා අධික ශීතලකින් යුක්ත ය.   | පාකිස්ථානය |
| (17) තාරකා විද්‍යා සංගමය මගින් වාමන ග්‍රහයෙක් ලෙස නම් කරන ලදී. | ජෛටෝ       |
| (18) හින්දු කුෂ් කඳුවැටිය පිහිටි රට                            | නේප්චූන්   |
| (19) සුන්දර බාන්ස් වගුරු බිම පිහිටි රට                         | භූතානය     |
| (20) වෙරළ තීරයක් අහිමි රට.                                     | බංග්ලාදේශය |

(ලකුණු 2 x 20 = 40)

## II පත්‍රය

- \* පළමුවන ප්‍රශ්නය අනිවාර්ය වේ.
- \* අනිකුත් ප්‍රශ්න අතුරින් හතරකට පිළිතුරු සපයන්න.
- \* පිළිතුරු සැපයිය යුතු මුළු ප්‍රශ්න සංඛ්‍යාව පහකි.

(01) (i) දී ඇති භූ ලක්ෂණ සිතියම අධ්‍යයනය කරන්න. එහි A - B, C - D, E - F, G - H වලින් දක්වා ඇති භූ ලක්ෂණ හඳුනාගන්න. ඊට අදාළ පිළිතුර වරහන් තුළින් තෝරාගෙන පිළිවෙලින් ඔබේ පිළිතුරු පත්‍රයේ ලියන්න. (නිම්නය, නෙරුව, කඳුවැටිය, කොත් කන්ද, කපොල්ල)



(ලකුණු 04)

- (ii) 1 : 50 000 භූ ලක්ෂණ සිතියම මත දක්නට ලැබෙන සංස්කෘතික ලක්ෂණ දෙකක් නම් කරන්න. (ලකුණු 02)
- (iii) පහත සඳහන් සම්මත සලකුණු නියමිත වර්ණ හා සංකේත මගින් ඇඳ දක්වන්න.
- |                               |                   |
|-------------------------------|-------------------|
| - පාසල                        | - තැපැල් කාර්යාලය |
| - වැව                         | - පළාත් මායිම     |
| - ප්‍රධාන මාර්ගය (A) ශ්‍රේණිය |                   |
- (ලකුණු 02 x 5 = 10)
- (02) (i) සෞරග්‍රහ මණ්ඩලයට අයත් අභ්‍යවකාශ වස්තූන් වර්ග දෙකක් නම් කරන්න. (ලකුණු 02)
- (ii) අභ්‍යන්තර ග්‍රහලෝක කාණ්ඩයට අයත්වන ග්‍රහලෝක හතරක් නම් කරන්න. (ලකුණු 04)
- (iii) “අප ජීවත්වන ග්‍රහලෝකය පෘථිවියයි.” එහි ඇති සුවිශේෂී ලක්ෂණ කෙටියෙන් විස්තර කරන්න. (ලකුණු 05)
- (03) (i) විශ්වය පිළිබඳ වැදගත් තොරතුරු ලොවට හෙළිකළ විද්‍යාඥයින් දෙදෙනෙකුගේ නම් ලියන්න. (ලකුණු 02)
- (ii) අභ්‍යවකාශ තොරතුරු ගවේෂණය සඳහා යොමුවූ රටවල් දෙකක් හා එම ගවේෂණ සඳහා යොදාගන්නා උපකරණ දෙකක් සඳහන් කරන්න. (ලකුණු 04)
- (iii) සෞරග්‍රහ මණ්ඩලය හා බැඳී පවතින විශ්වාස පිළිබඳ වගන්ති පහක් ලියන්න. (ලකුණු 05)
- (04) (i) ලෝකයේ ප්‍රාදේශීය වශයෙන් සම්මත වෙලාවන් කිහිපයක් භාවිත කරන රටවල් දෙකක් නම් කරන්න. (ලකුණු 02)
- (ii) පෘථිවියේ භ්‍රමණය යනු කුමක්දැයි හඳුන්වා, භ්‍රමණය නිසා ඇතිවන ප්‍රතිඵල දෙකක් ලියන්න. (ලකුණු 04)
- (iii) පෘථිවියේ ප්‍රධාන සෘතු හතර නම් කර, ඉන් ඔබ කැමැති එක් සෘතුවක් තෝරාගෙන එහි ලක්ෂණ විස්තර කරන්න. (ලකුණු 05)

- (05) (i) "පෘථිවියේ ජලය පවතින ප්‍රධාන ආකාර තුනකි." ඉන් දෙකක් ලියා දක්වන්න. (ලකුණු 02)
- (ii) ජල ගෝලයෙන් අපට ලැබෙන ප්‍රයෝජන හතරක් ලියන්න. (ලකුණු 04)
- (iii) ජලය දූෂණය වීමට බලපාන මානුෂ ක්‍රියාකාරකම් දෙකක් සඳහන් කර, ඒවා වළක්වා ගැනීමට අප විසින් අනුගමනය කළ යුතු ක්‍රියාමාර්ග විස්තර කරන්න. (ලකුණු 05)
- (06) (i) දකුණු ආසියානු කලාපයේ සාපේක්ෂ පිහිටීම අනුව උතුරු මායිම හා දකුණු මායිම කුමක්දැයි පිළිවෙළින් ලියා දක්වන්න. (ලකුණු 02)
- (ii) දකුණු ආසියානු කලාපයට අයත් රටවල් හතරක් නම් කරන්න. (ලකුණු 04)
- (iii) හිමාලය කඳුකරයේ ජීවත්වන ගෝත්‍රික ජනතාවගේ ජීවන රටාව පිළිබඳ වගන්ති පහක් ලියන්න. (ලකුණු 05)
- (07) (i) දකුණු ආසියාවේ වෙරළබඩ හු දර්ශනයේ කැපී පෙනෙන භෞතික ලක්ෂණ දෙකක් ලියන්න. (ලකුණු 02)
- (ii) වෙරළබඩ හු දර්ශනය විනාශ කරන අහිතකර මානුෂ ක්‍රියාකාරකම් දෙකක් සඳහන් කරන්න. (ලකුණු 04)
- (iii) ශ්‍රී ලංකාව වටා මුහුදු වෙරළේ සංචාරක කර්මාන්තය දියුණු කිරීමට බලපාන සංචාරක ආකර්ෂණ පිළිබඳ වගන්ති පහක් ලියන්න. (ලකුණු 05)